



tablo+

VOTRE TABLE UNIQUE

wood®  
DUTCH FURNITURE



# VOTRE TABLE UNIQUE

TOUJOURS A LA RECHERCHE DE LA TABLE IDEALE ? CRÉEZ  
VOTRE TABLE UNIQUE AVEC LA COLLECTION TABLO DE WOOD !

Le concept est simple : en choisissant le plateau, la couleur et le piétement de votre table, vous pouvez créer une table qui correspond à votre style de vie. Les plateaux et une partie des pieds de table sont en chêne massif et pour lesquels vous pouvez choisir une des finitions suivante : Transparent, Dakargrau, Pebble Grey, Cashmere Brown, Mystic Brown et Blacknight. Déterminez le design de votre piétement et choisissez la matière : bois ou métal.

Le bois de chêne massif utilisé dans la collection Tablo est certifié FSC®.



# EN 3 ÉTAPES

1

## CHOISISSEZ LE PLATEAU DE TABLE

Créez votre plateau de table unique en choisissant parmi les différentes formes – allant de l'organique ludique au carré symétrique –, la taille souhaitée et l'aspect des plateaux.

2

## CHOISISSEZ LA COULEUR

Le chêne massif peut être fini dans l'une des couleurs suivantes : Transparent, Dakargrau, Pebble Grey, Cashmere Brown, Mystic Brown ou Blacknight.

3

## CHOISISSEZ LE PIETEMENT DE VOTRE TABLE

La collection Tablo propose une large gamme de pieds de table. Déterminez son design et choisissez des pieds en bois (chêne massif) ou métal.

4

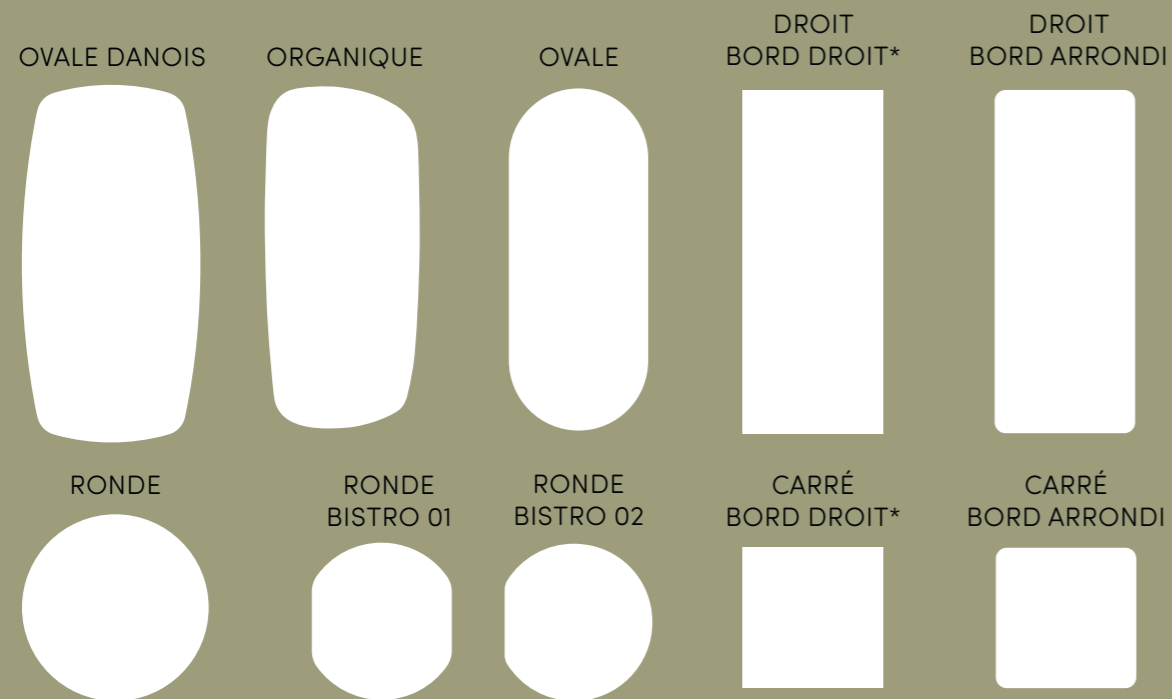


# 1

## PLATEAU DE TABLE

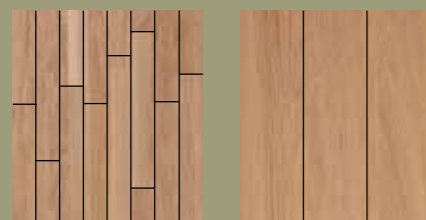
Les plateaux de table de la collection Tablo se composent des formes ci-dessous, allant de l'organique ludique au carré symétrique. Deux types d'assemblages de bois sont disponibles : à jointures multiples (bois abouté) ou à lattes. Les plateaux en chêne abouté sont constitués de petits morceaux de chêne collés ensemble, créant un motif unique. Les plateaux à lattes sont constitués de lattes larges de grandes longueurs collées par assemblage rainures et languettes sur toute la longueur du plateau de table.

Cela donne à la table un aspect uniforme. Tous les plateaux de table sont légèrement brossés, ce qui accentue encore plus le grain du bois et fait ressortir magnifiquement les couleurs (teintée).



### ASSEMBLAGE DU BOIS

ASSEMBLAGE PAR RAINURE ET LANGUETTE | ASSEMBLAGE PAR LAMELLES



### FINITION DES CHANTS

DROIT | ARRONDI

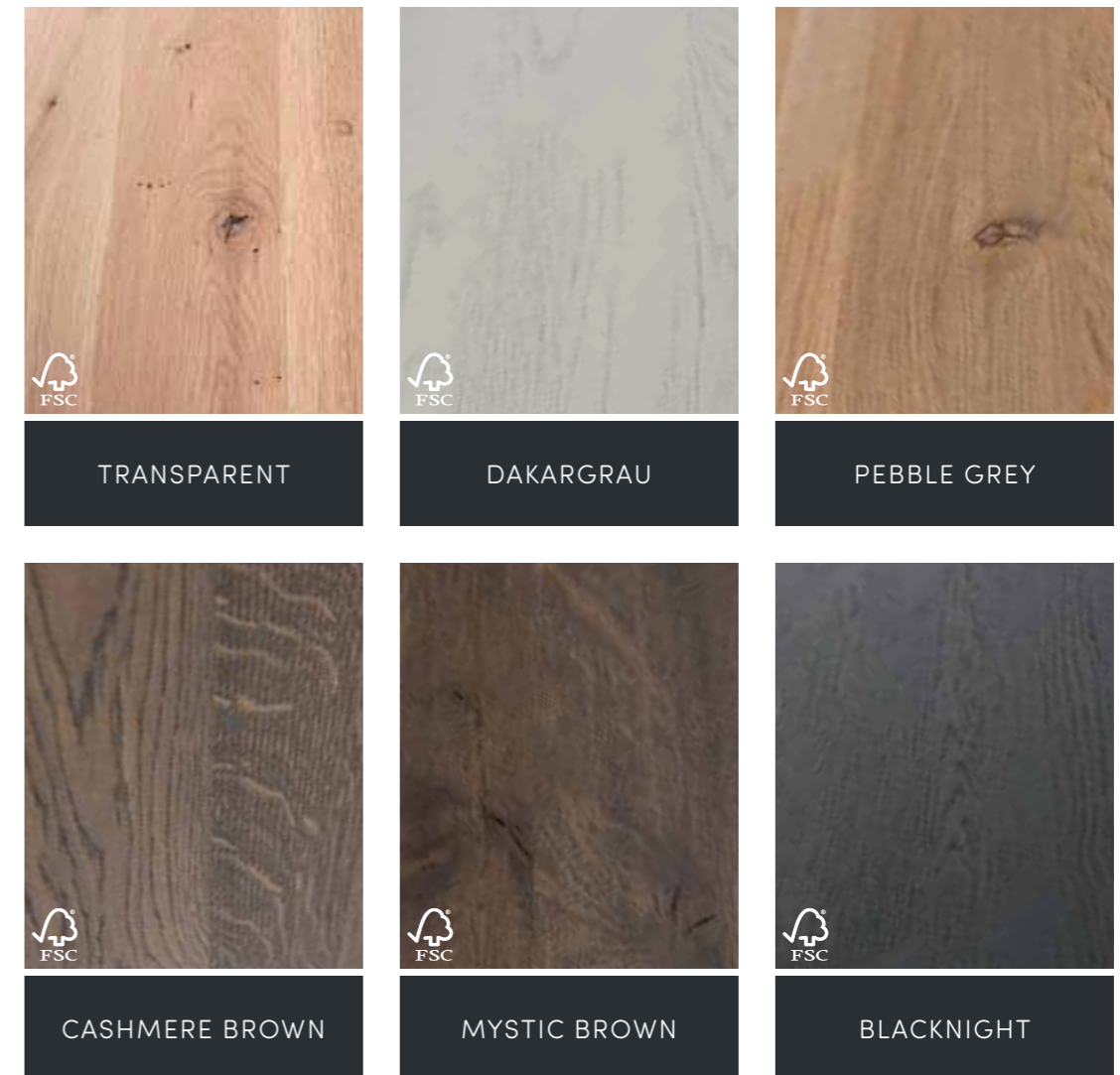


\* Les plateaux de table avec un angle droit ont une finition à bord droit. Tous les autres plateaux de table ont une finition à bord arrondi.

# 2

## COULEURS

Les plateaux de table sont disponibles en six couleurs différentes : Transparent, Dakargrau, Pebble Grey, Cashmere Brown, Mystic Brown et Blacknight. Le chêne non traité a une couleur chêne clair naturelle et un motif de grain clairement visible. Les plateaux de tables ont une finition à base aqueuse). Le chêne de nos collections est certifié à 100 % FSC®.



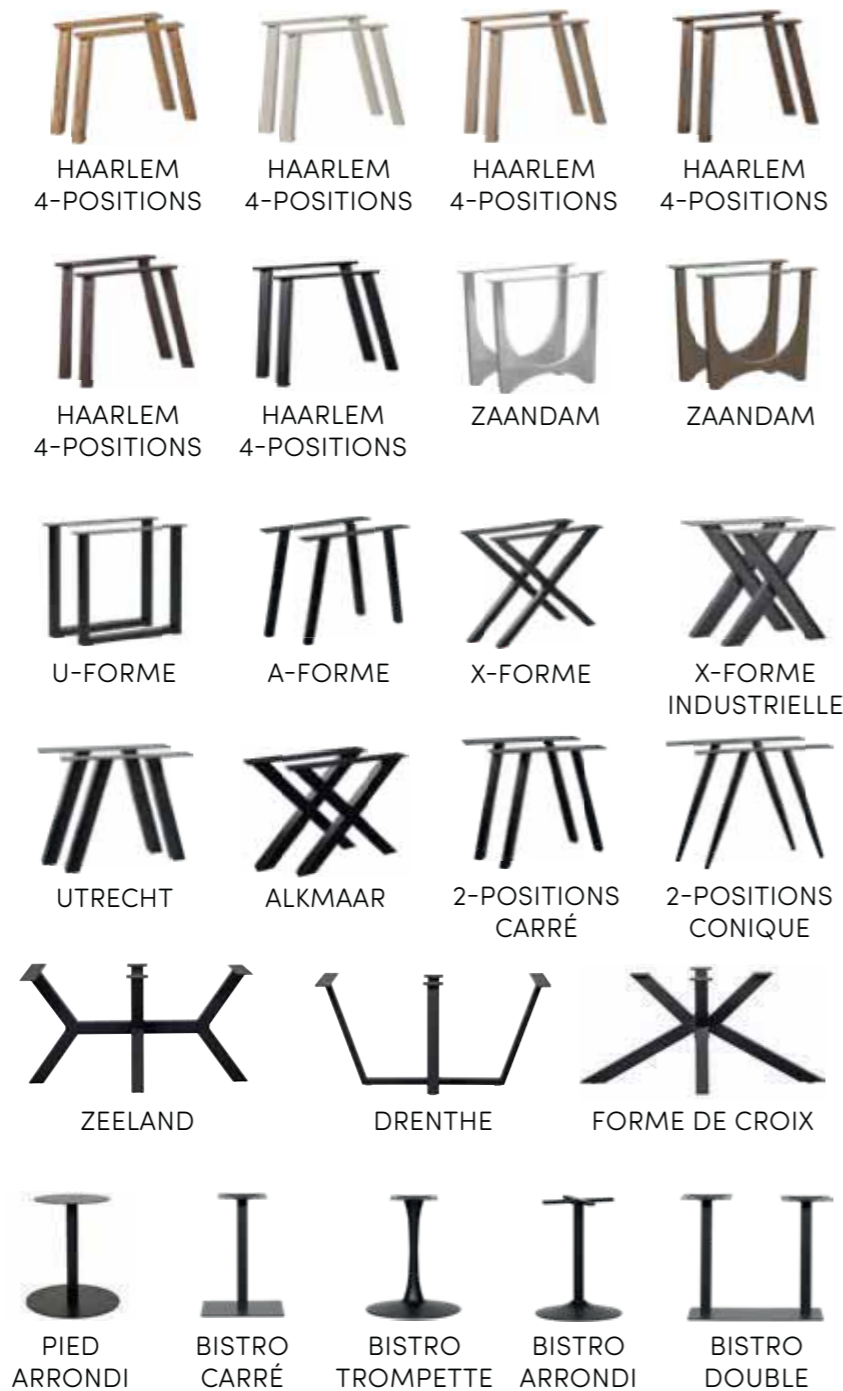


3

# PIEDS DE TABLE

La collection Tablo propose une large gamme de pieds de table. Le pied de table Haarlem a un aspect élégant et naturel en chêne massif et est disponible dans les six mêmes couleurs que les plateaux de table.

Le pied de table Zaandam a un aspect moderne et organique en métal et disponible en finition chrome ou sable foncé. Les pieds de table en métal noir sont disponibles en plusieurs variantes et ont un aspect robuste et solide.







## OVALE DANOIS

LE PATEAU DE TABLE OVALE DANOIS COMBINE LES CARACTÉRISTIQUES D'UNE TABLE OVALE ET D'UNE TABLE RECTANGULAIRE.

Le plateau de table ovale danois est disponible en différentes longueurs : 180 cm, 200 cm, 210 cm, 220 cm et 240 cm, avec une largeur de 100 cm. Le plateau se distingue par sa forme ovale et aplatie à l'extrémité et se courbe doucement vers l'intérieur. Il est également doté d'un chant biseauté et arrondi qui lui confère une apparence élégante et raffinée.



OVALE DANOIS 220x100 cm MYSTIC BROWN  
DRENTHÉ pied de table



OVALE DANOIS 220x100 cm CASHMERE BROWN  
CONIQUEL 2-POSITIONS pied de table







## DROIT bord arrondi

LES ANGLES ARRONDIS DES PLATEAUX DE TABLES LEUR DONNENT UN ASPECT ÉLÉGANT ET SOPHISTIQUÉ.

Le plateau de table droit aux bords arrondis est disponible en différentes tailles, allant d'une petite table pouvant accueillir quatre personnes à une grande dimension pouvant accueillir huit personnes. Les coins arrondis confèrent à la table une apparence conviviale. De plus, le plateau de table présente un chant biseauté qui lui confère un aspect élégant et raffiné.



BORD ARRONDI 200x100 cm MYSTIC BROWN  
DRENTHÉ pied de table



BORD ARRONDI 180x100 cm MYSTIC BROWN  
UTRECHT pied de table







## DROIT bord droit

LES ANGLES DROITS DU PLATEAU DONNENT À LA TABLE UN ASPECT MODERNE ET INTEMPOREL.

Le plateau de table à angle droit est disponible en différentes tailles, allant d'une petite table pouvant accueillir quatre personnes à une grande version pouvant accueillir huit personnes. Les angles droits confèrent à la table un aspect moderne et intemporel. Le plateau de table présente une finition à bord droit avec un léger chanfrein qui évite les bords tranchants de la table.



BORDEAU DROIT 120x80 cm CASHMERE BROWN  
BISTRO DOUBLE pied de table







## ORGANIQUE

LE PLATEAU DE TABLE ORGANIQUE PRÉSENTE DES CONTOURS ASYMÉTRIQUES ET LUDIQUES.

Le plateau de table organique est disponible en différentes longueurs : 180 cm, 200 cm, 210 cm, 220 cm et 240 cm, avec une largeur de 100 cm. La forme organique est subtilement arrondie, ce qui vous permet de vous asseoir confortablement de chaque côté. De plus, le plateau de table présente des chants biseautés qui lui confère un aspect élégant et sophistiqué.



ORGANIQUE 220x100 cm TRANSPARENT  
DRENTHÉ pied de table



ORGANIQUE 220x100 cm TRANSPARENT  
CROSS SHAPE pied de table





# DE LA CONCEPTION

Le processus commence dans notre département de conception où les produits sont conçus et finalisés. Une fois que vous avez commandé « votre table unique » est fabriquée sur mesure dans notre usine de Zwaagdijk-Oost. Le plateau de table en chêne est découpé à la forme souhaitée, légèrement brossé, laqué ou teinté dans notre cabine de peinture, puis soigneusement emballé. Les plateaux de table sont en chêne massif certifié FSC®, ce qui en fait un choix responsable !

Conception et développement propres



Sur mesure



Fabriqué dans notre propre usine

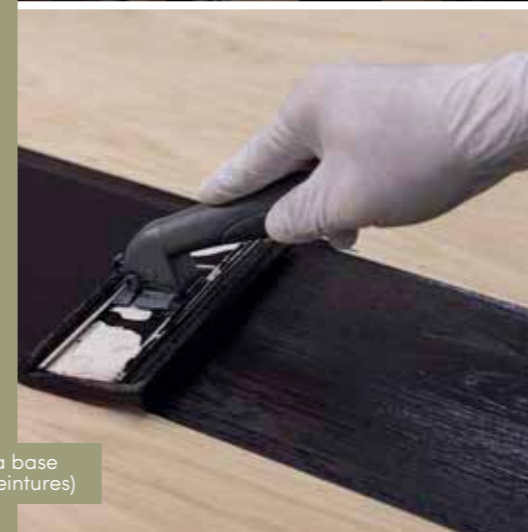


Avec le souci du détail

Créé avec soin



La qualité avant tout



Finition à base aqueuse (teintures)



Emballage soigné

Une fois votre plateau de table fabriqué avec soin, il est ensuite soigneusement emballé pour être expédié avec les pieds de table de votre choix.

# JUSQU'À VOTRE DOMICILE





## OVALE

LE PLATEAU DE TABLE OVALE EST COMPOSE DE LIGNES DROITES AVEC DES DEMI-CERCLE A SES DEUX EXTRÉMITÉS.

Le plateau de table ovale est disponible en deux tailles : 220x90 cm (adapté pour six à huit personnes) et 240x100 cm (adapté pour huit à dix personnes). Le design est considéré comme un compromis entre les lignes droites d'un plateau rectangulaire et les courbes organiques d'un cercle. De plus, le plateau de table présente des chants biseautés qui crée un look élégant et sophistiqué.

OVALE 220x90 cm TRANSPARENT  
HAARLEM 4-POSITIONS pied de table



OVALE 220x90 cm MYSTIC BROWN  
2-POSITIONS CONIQUE pied de table







## CARRÉ

UNE TABLE CARRÉE EST PRATIQUE ET ÉQUILBRÉE.  
LE PLATEAU DE TABLE EST DISPONIBLE AVEC  
UN ANGLE DROIT OU ARRONDI.

Le plateau de table carré est disponible en  
différentes tailles : 70 cm, 80 cm et 120 cm.

De plus, vous pouvez choisir entre un angle droit  
ou arrondi. Le plateau de table avec un angle droit  
présente une finition de bord droit avec un léger  
chanfrein qui évite les bords tranchants de la table.  
Le plateau de table aux angles arrondis présente  
une finition de chant droit qui lui confère un  
aspect élégant et raffiné.



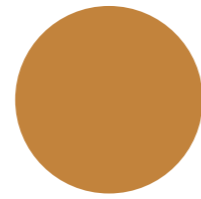
CARRÉ 70x70 cm  
CASHMERE BROWN  
BISTRO TROMPETTE pied de table



CARRÉ 70x70 cm  
CASHMERE BROWN  
BISTRO CARRÉ pied de table







## RONDE

UNE TABLE RONDE APPORTE UNE ATMOSPHÈRE CHALEUREUSE DANS VOTRE MAISON ET EST IDÉALE POUR LES PETITES ET GRANDES ENTREPRISES. SA FORME RONDE PERMET D'UTILISER EFFICACEMENT L'ESPACE DISPONIBLE.

Le plateau de table rond est disponible en trois tailles : 70 cm, 80 cm et 120 cm. Les plateaux plus petits d'un diamètre de 70 cm et 80 cm conviennent pour deux personnes. Le plateau de table d'un diamètre de 120 cm offre de la place pour quatre à cinq personnes. De plus, le plateau de table présente une finition biseautée des chants qui lui confère un aspect élégant et sophistiqué.



RONDE ø120 cm TRANSPARENT  
PIED ARRONDI



RONDE ø120 cm CASHMERE BROWN  
HAARLEM 4-POSITIONS pied de table







## BISTRO

LES TABLES DE BISTROT CONVIENNENT À UNE UTILISATION DANS LES RESTAURANTS ET LES HÔTELS. LES TABLES SONT FACILES À ASSEMBLER POUR UNE ENTREPRISE PLUS GRANDE.

Les tables Bistro ont un diamètre de 80 cm et peuvent accueillir deux personnes. Les tables Bistro sont disponibles en deux variantes. La variante 01 fonctionne comme un connecteur avec deux côtés droits, ce qui vous permet d'assembler les tables à l'infini. La variante 02 présente un côté rond et un côté droit, vous pouvez utiliser cette variante comme table de départ ou de fin. De plus, le plateau de table présente une finition de bord biseauté qui lui confère un aspect élégant et sophistiqué.



BISTRO 02 ø80 cm  
BLACKNIGHT  
BISTRO TRUMPETTE pied de table



BISTRO 01 ø80 cm  
DAKARGRAU  
BISTRO CARRÉ pied de table



BISTRO 02 ø80 cm  
DAKARGRAU  
BISTRO ARRONDI pied de table





# VOTRE TABLE UNIQUE



**wood**<sup>®</sup>  
DUTCH FURNITURE

