



tablo+

IHR EINZIGARTIGER TISCH



IHR EINZIGARTIGER TISCH

HABEN SIE SCHON IMMER NACH DEM IDEALEN TISCH GESUCHT?
ERSTELLEN SIE IHREN EINZIGARTIGEN TISCH MIT DER
TABLO-KOLLEKTION VON WOOD!

Das Konzept ist einfach: Durch die Wahl der Tischplatte, der Farbe und des Tischbeins können Sie einen Tisch kreieren, der zu Ihrem Wohnstil passt. Die Tischplatten und ein Teil der Tischbeine sind aus massiver Eiche, in der Sie aus den Farben Transparent, Dakargrau, Kieselgrau, Kaschmirbraun, Mystic Brown und Blacknight wählen können. Bestimmen Sie die Form des Tischbeins und ob diese aus Eiche oder Metall sind.

Das in der Tablo-Kollektion verwendete massive Eichenholz ist FSC®-zertifiziert.

IN 3 SCHRITTEN

1

WÄHLEN SIE DIE TISCHPLATTE

Kreieren Sie Ihre einzigartige Tischplatte, indem Sie aus den verschiedenen Formen – von verspielt organisch bis hin zu symmetrisch quadratisch –, der gewünschten Größe und der Holzverbindung wählen.

2

WÄHLEN SIE DIE FARBE

Die massive Eiche kann in einer der folgenden Farben lackiert werden: Transparent, Dakargrau, Kieselgrau, Kaschmirbraun, Mystic Brown oder Blacknight.

3

WÄHLEN SIE DAS TISCHBEIN

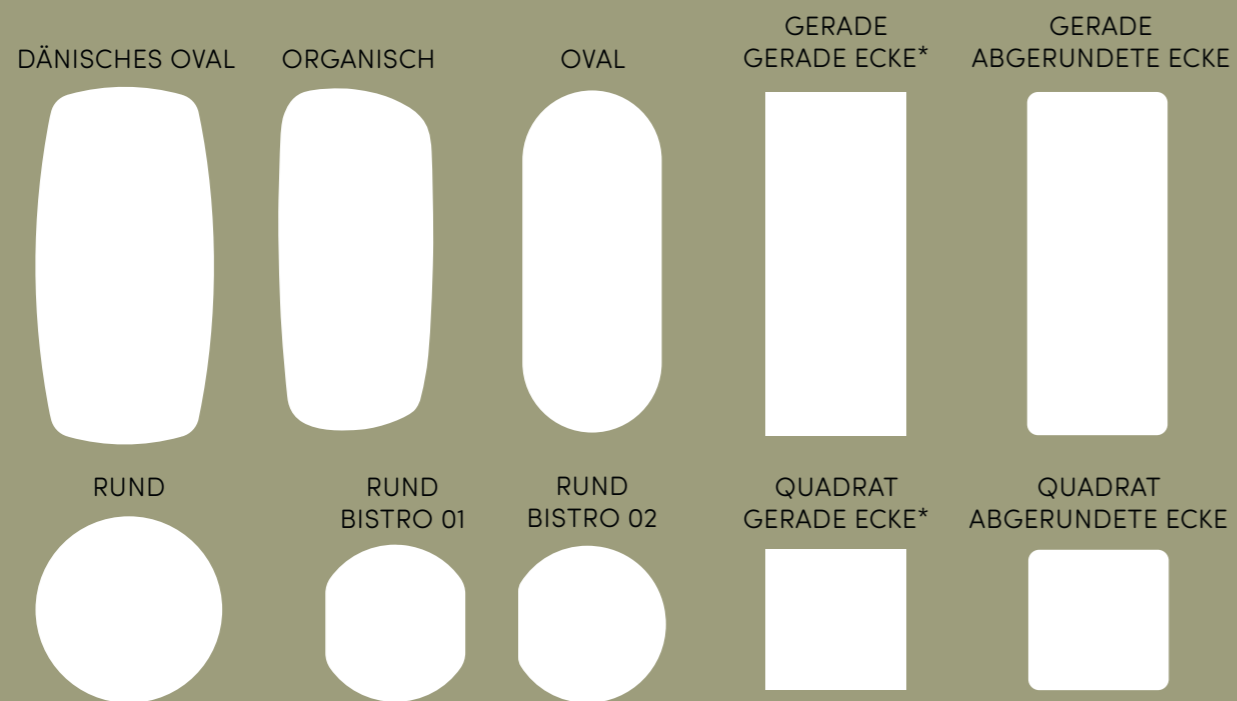
Die Tablo-Kollektion bietet eine große Auswahl an Tischbeinen. Bestimmen Sie die Form des Tischbeins und wählen Sie zusätzlich zwischen den verschiedenen Eiche- und Metalltischbeinen aus.



1

TISCHPLATTEN

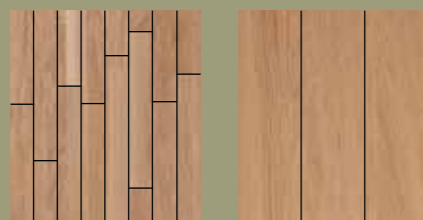
Die Tischplatten der Tablo-Kollektion bestehen aus den folgenden Formen, die von verspielt organisch bis hin zu symmetrisch quadratisch reichen. Es stehen zwei Arten von Holzausführung zur Verfügung: Keilzinkenverbindungen und Lamellenverbindungen. Keilzinkenplatten bestehen aus kleineren, zusammengeklebten Eichenstreifen, die ein einzigartiges Muster ergeben. Lamellenverbindungen bestehen aus breiten, langen Lamellen, die über die gesamte Länge der Tischplatte verleimt sind. Dies verleiht dem Tisch ein glattes Aussehen. Alle Tischplatten sind leicht gebürstet, wodurch die Maserungen und die (Beiz-)Farben noch schöner zur Geltung kommen.



HOLZAUSFÜHRUNGEN

KEILZINKEN

LAMELLEN



KANTENVERARBEITUNG

GERADE

ABGEWINKELT

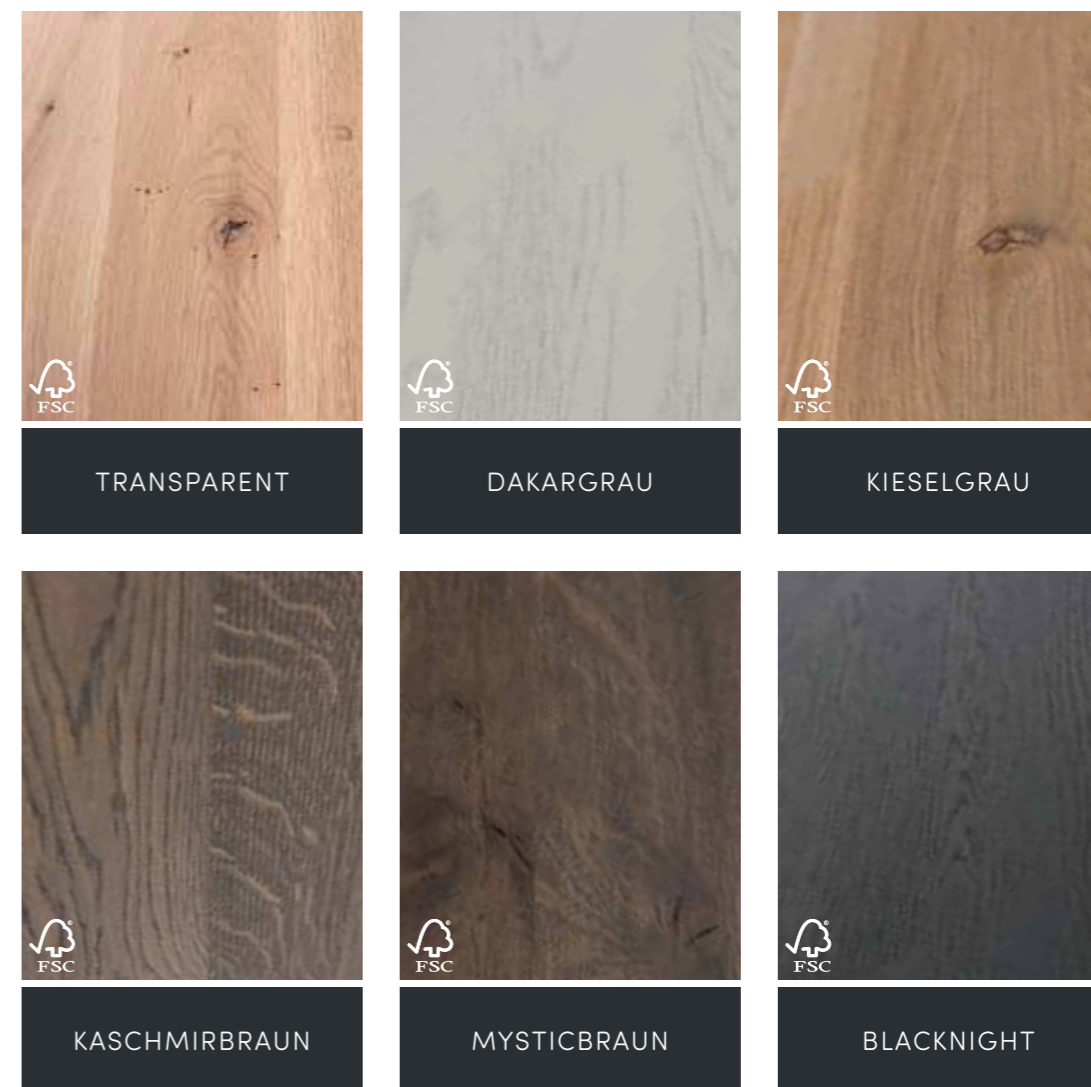


* Die Tischplatten mit gerader Ecke haben eine gerade Kante. Alle anderen Tischplatten haben eine abgeschrägte Kante

2

FARBEN

Die Tischplatten sind in sechs verschiedenen Farben erhältlich: Transparent, Dakargrau, Kieselgrau, Kaschmirbraun, Mystic Brown und Blacknight. Die unbehandelte Eiche hat eine natürliche hellbraune Farbe und eine deutlich sichtbare Maserung. Die Tischplatten sind mit einer wasserbasierten (Lasur-)Farbe versehen. Das Eichenholz unserer Kollektionen ist zu 100 % FSC®-zertifiziert.



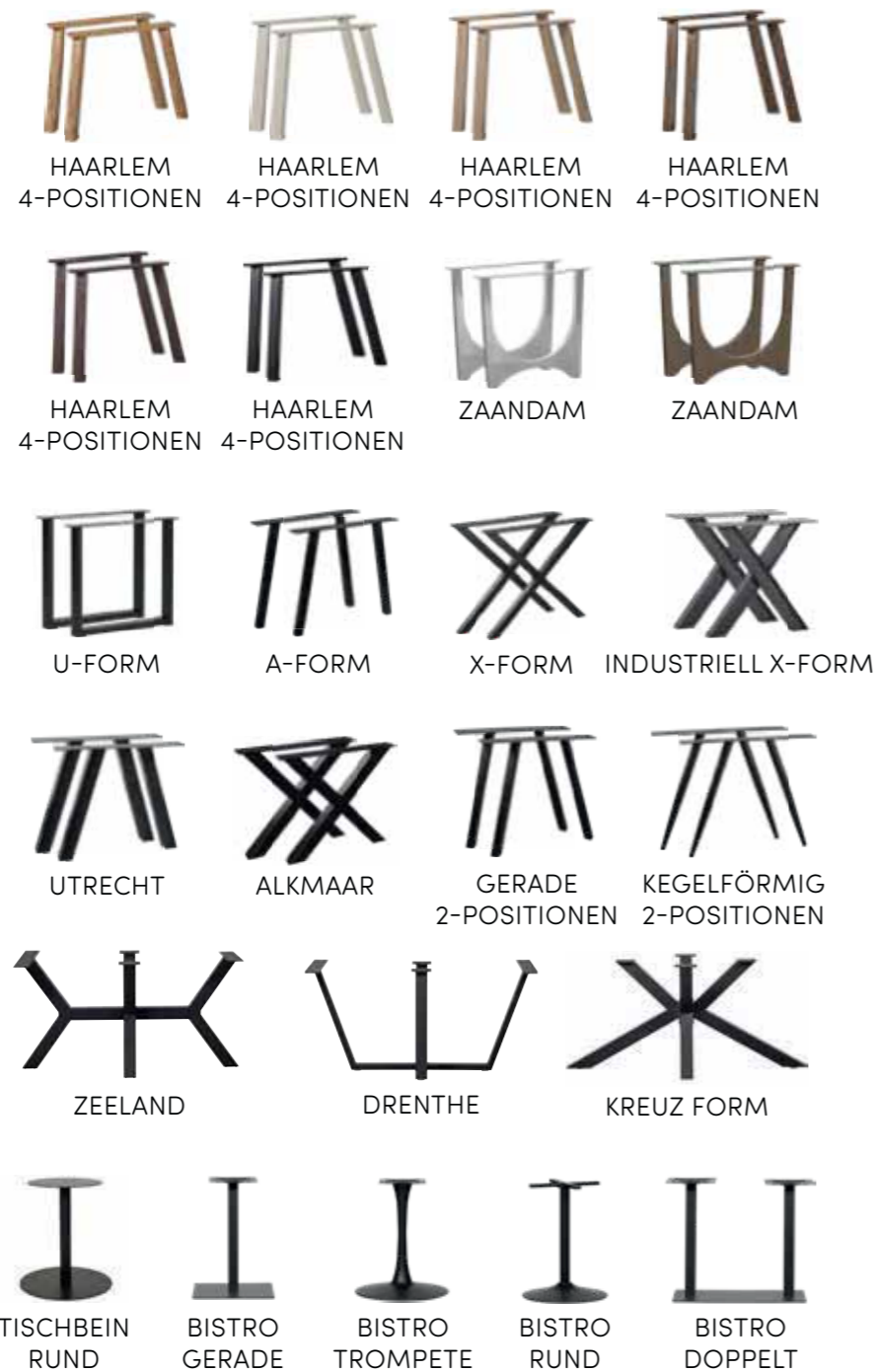
3

TISCHBEINE

Die Tablo-Kollektion bietet eine große Auswahl an Tischbeinen.

Das Tischbein Haarlem wirkt elegant und natürlich, besteht aus massiver Eiche und ist in den gleichen sechs Farben wie die Tischplatten erhältlich.

Das Tischbein Zaandam hat ein modernes und organisches Aussehen, ist aus Metall gefertigt und in Chrom oder dunklem Sandfarbton erhältlich. Die schwarzen Tischbeine aus Metall sind in mehreren Varianten erhältlich und wirken robust und stabil.





DÄNISCHES OVAL

EINE DÄNISCHE OVAL-TISCHPLATTE VERBINDET
DIE EIGENSCHAFTEN EINES OVALS UND
EIN RECHTECKIGER TISCH.

Die dänische ovale Tischplatte ist in verschiedenen
Längen erhältlich: 180 cm, 200 cm, 210 cm, 220 cm
und 240 cm. Die Breite beträgt 100 cm. Die Platte
zeichnet sich dadurch aus, dass die Form am
Ende abgeflacht ist und sich sanft nach innen biegt.
Außerdem über abgewinkelte Kanten, die für ein
elegantes und raffiniertes Erscheinungsbild sorgen.



DÄNISCHES OVAL 220x100 cm MYSTICBRAUN
DRENTHE Tischbein



DÄNISCH OVAL 220x100 cm KASCHMIRBRAUN
KEGELFÖRMIG 2-POSITIONEN Tischbein





GERADE abgerundete Ecke

DIE ABGERUNDETEN ECKEN DER TISCHPLATTE
VERLEIHEN DEM TISCH EIN ELEGANTES UND
EDLES AUSSEHEN.

Die gerade Tischplatte mit abgerundeten Kanten ist in verschiedenen Größen erhältlich, vom kleinen Tisch für vier Personen bis zur großen Variante für acht Personen. Die abgerundeten Ecken verleihen dem Tisch ein freundliches Aussehen. Darüber hinaus verfügt die Tischplatte über eine abgewinkelte Kante, die für ein elegantes und raffiniertes Aussehen sorgt.



ABGERUNDETE ECKE 200x100 cm MYSTICBRAUN
DRENTHE Tischbein



ABGERUNDETE ECKE 180x100 cm MYSTICBRAUN
UTRECHT Tischbein





GERADE gerade Ecke

DIE GERADEN WINKEL DER TISCHPLATTE
VERLEIHEN DEM TISCH EIN MODERNES
UND ZEITLOSES AUSSEHEN.

Die gerade abgewinkelte Tischplatte ist in
verschiedenen Größen erhältlich, vom kleinen
Tisch für vier Personen bis zur großen Version für
acht Personen. Die geraden Winkel verleihen dem
Tisch ein modernes und zeitloses Aussehen.
Die Tischplatte hat eine gerade Kante mit einer
leichten Fase, die scharfe Tischkanten verhindert.



GERADE ECKE 120x80 cm KASCHMIRBRAUN
BISTRO DOPPELT Tischbein





ORGANISCH

IE ORGANISCHE TISCHPLATTE WEIST
ASYMMETRISCHE UND VERSPIELTE
KONTUREN AUF.

Die ORGANIC-Tischplatte ist in verschiedenen
Längen erhältlich: 180 cm, 200 cm, 210 cm,
220 cm und 240 cm. Die Breite beträgt 100 cm.
Die organische Form ist dezent abgerundet,
sodass Sie auf jeder Seite bequem sitzen
können. Darüber hinaus hat die Tischplatte
einen abgewinkelten Kantenabschluss, der für ein
elegantes und anspruchsvolles Aussehen sorgt.



ORGANISCH 220x100 cm TRANSPARENT
DRENTHE Tischbein



ORGANISCH 220x100 cm TRANSPARENT
KREUZ FORM Tischbein



VOM DESIGN

Der Prozess beginnt in unserer Designabteilung, wo die Produkte entworfen und fertiggestellt werden. Sobald Sie „Ihren einzigartigen Tisch“ bestellt haben, wird er in unserer Fabrik in Zwaagdijk-Oost maßgeschneidert. Die Tischplatte aus Eichenholz wird in unserer Lackierkabine in die gewünschte Form gefräst, leicht gebürstet, lackiert oder gebeizt und anschließend sorgfältig verpackt. Die Tischplatten bestehen aus massiver FSC®-zertifizierter Eiche, was es zu einer nachhaltigen Auswahl macht!

Eigenes Design und Entwicklung



Maßgefertigt



Hergestellt in unserer eigenen Fabrik



Mit Liebe zum Detail

Mit Sorgfalt erstellt



Qualität steht an erster Stelle

(Lasur-)Farben auf Wasserbasis



Sorgfältig verpackt

Sobald Ihre Tischplatte sorgfältig hergestellt wurde, wird sie zusammen mit den Tischbeinen Ihrer Wahl sorgfältig für den Versand verpackt.

ZU IHREM ZUHAUSE



OVAL

DIE OVALE TISCHPLATTE BESTEHT AUS GERADEN LINIEN MIT HALBKREISEN AN BEIDEN ENDEN.

Die ovale Tischplatte ist in zwei Größen erhältlich: 220x90 cm (geeignet für sechs bis acht Personen) und 240x100 cm (geeignet für acht bis zehn Personen). Das Design gilt als Verbindung zwischen den geraden Linien einer rechteckigen Tischplatte und den organischen Kurven eines Kreises. Außerdem verfügt die Tischplatte über eine abgewinkelte Kante, die für ein elegantes und anspruchsvolles Aussehen sorgt.

OVAL 220x90 cm TRANSPARENT
HAARLEM 4-POSITIONEN Tischbein



OVAL 220x90 cm MYSTICBRAUN
KEGELFÖRMIG 2-POSITIONEN Tischbein





QUADRAT

EIN QUADRATISCHER TISCH IST PRAKTISCH UND AUSGEWOGEN. DIE TISCHPLATTE IST MIT GERADER ODER ABGERUNDETER ECKE ERHÄLTlich.

Die quadratische Tischplatte ist in verschiedenen Größen erhältlich: 70 cm, 80 cm und 120 cm. Darüber hinaus können Sie zwischen einer geraden oder einer abgerundeten Ecke wählen. Die Tischplatte mit gerader Ecke verfügt über eine gerade Kante mit einem leichten Winkel, der scharfe Tischkanten verhindert. Die Tischplatte mit abgerundeten Ecken verfügt über eine abgewinkelte Kante, die für ein elegantes und raffiniertes Aussehen sorgt.

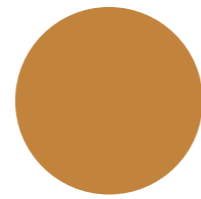


QUADRAT 70x70 cm
KASCHMIRBRAUN
BISTRO TROMPETE Tischbein



QUADRAT 70x70 cm
KASCHMIRBRAUN
BISTRO QUADRAT Tischbein





RUND

EIN RUNDER TISCH BRINGT EINE GEMÜTLICHE ATMOSPHÄRE IN IHR ZUHAUSE UND IST IDEAL FÜR KLEINE UND GROSSE RÄUME. SEINE RUNDE FORM ERMÖGLICHT EINE EFFIZIENTE NUTZUNG DES VERFÜGBAREN RAUMS.

Die runde Tischplatte ist in drei Größen erhältlich: 70 cm, 80 cm und 120 cm. Die kleineren Tischplatten mit einem Durchmesser von 70 cm und 80 cm sind für zwei Personen geeignet. Die Tischplatte mit einem Durchmesser von 120 cm bietet Platz für vier bis fünf Personen. Darüber hinaus verfügt die Tischplatte über eine abgewinkelte Kante, die für ein elegantes und anspruchsvolles Aussehen sorgt.



RUND ø120 cm TRANSPARENT
TISCHBEIN RUND



RUND ø120 cm KASCHMIRBRAUN
HAARLEM 4-POSITIONEN Tischbein





BISTRO

DIE BISTROTISCHE SIND FÜR DEN EINSATZ
IN RESTAURANTS UND HOTELS GEEIGNET.
DIE TISCHE SIND EINFACH ZU VERBINDEN.

Die Bistrotische haben einen Durchmesser von 80 cm und bieten Platz für zwei Personen. Die Bistrotische sind in zwei verschiedenen Varianten erhältlich.

Die Variante 01 fungiert als Verbinder mit zwei geraden Seiten und ermöglicht so eine endlose Verlängerung des Tisches. Die Variante 02 verfügt über eine abgerundete Seite und eine gerade Seite, Sie können diese Variante als Anfangs- oder Endstück verwenden. Darüber hinaus verfügt die Tischplatte über eine abgewinkelte Kante, die für ein elegantes und anspruchsvolles Aussehen sorgt.



BISTRO 02 ø80 cm
BLACKNIGHT
BISTRO TRUMPETE Tischbein



BISTRO 01 ø80 cm
DAKARGRAU
BISTRO QUADRAT Tischbein



BISTRO 02 ø80 cm
DAKARGRAU
BISTRO RUND Tischbein



IHR EINZIGARTIGER TISCH



wood[®]
DUTCH FURNITURE

